



Vila v Plzni



Rezidence Božíňka, Praha Jinonice



Původní stav



Kunstforum Art gallery „Mandelbaum“ Steckborn – rekonstrukce domu z 18. století



akad. arch., Ing. arch. Stanislav Picek

Představte se, prosím našim čtenářům. Jakou práci od vás může klient objednat?

Do mého portfolia patří architektonické návrhy a studie široké rozmanitosti, od obytných a společenských staveb, přes interiéry, rodinné domy a vily až po kompozici krajiny a návrhy zahrad. Hlavním krédem celého mého snažení je NADČASOVOST. Každý projekt, do kterého se pustím, musí mít potenciál dlouhodobé udržitelnosti, praktičnosti a funkčnosti v souladu s možností originálního uměleckého zpracování a prostoru pro integraci konkrétního jednotného vyjádření. Důležité pro mě je, aby moje stavby byly i za 100 let prakticky využitelné a podržely si i estetickou hodnotu.

Co vás na architektuře zaujalo? Proč jste se začal realizovat zrovna v tomto oboru?

Já už věděl v 10 letech, že chci být architektem. Nejprve jsem vystudoval Střední umělecko-průmyslovou školu (výstavnictví, interiér), kde jsme kromě prakticky zaměřených předmětů měli také grafiku či dokonce kaligrafii. Následovalo 6 let na architektuře na ČVUT, k níž jsem přidal AVU (škola architektury) s předměty jako např. akustika, kompozice krajiny, apod.

Jak by měl vypadat váš ideální klient a s čím vás může oslovit?

Za ideální projekt považuji takový, ve kterém dojde k vzájemnému porozumění mezi klientem a architektem. Úplně nejlepší je, pokud jako architekt dostanu volnou ruku. Takové projekty vždy dopadají skvěle. Z hlediska prostoru preferuji větší prostor, na kterém je možné se umělecky a výtvarně rozmáchnout. Jako příklad mohu uvést vilu pro 6 člennou rodinu v Plzni, tedy praktickou a funkční stavbu pro každodenní život na větším zalesněném pozemku, ale i Křivoklátský letohrádek, tedy stavbu ryze společenskou (koncerty), ale i rekreační.

Specializujete se ve své práci spíše na větší komerční a společenské projekty anebo se na vás mohou obrátit také majitelé rodinných domů či pozemků, kteří chtějí stavět?

V průběhu své kariéry jsem pracoval v mnoha zemích, například v Persii, Kanadě, Švýcarsku, USA, Japonsku, Belgii, ale samozřejmě i v České republice. Mám trojí občanství a moje architektura je zastoupena např. v Pompidou Centre v Paříži nebo v Uměleckoprůmyslovém muzeu a v Národní galerii v Praze ve Veletržním paláci. Kromě rozsáhlých projektů si ale rád vychutnám také architektonické návrhy obytných staveb včetně těch úplně nejmenších, kde si mohu pohrát s detaily. Architektonicky jsem zpracovával i návrhy bytových komplexů, vil a dalších ryze občanských budov, u kterých řeším zároveň venkovní prostor i interiér.

Jaké konkrétní projekty, díky kterým si lidé mohou udělat představu o vaší architektuře, můžete zmínit?

Z těch ryze civilních mě napadá multikino Anděl city v Praze na Smíchově, za které jsem mimo jiné dostal cenu Grand Prix 2003 za architektonický design a cenu MAPIC v Cannes za nejlepší evropský multiplex. Anebo vilu v Santa Barbaře v Kalifornii, do které jsem navrhoval také autorský nábytek. Hrdý jsem i na Dům u rytíře v Mělníku, kde jsem zpracovával kromě jiného také návrh střešních zahrad. Pro galerii Mandelbaum ve švýcarském Steckbornu jsem řešil architektonický návrh rekonstrukce domu z 18. stol. Detailní informace o mé práci jsou k dispozici na mých webových stránkách.

Můžete zmínit nějaký projekt, který jste v nedávné době realizoval, a který už stojí?

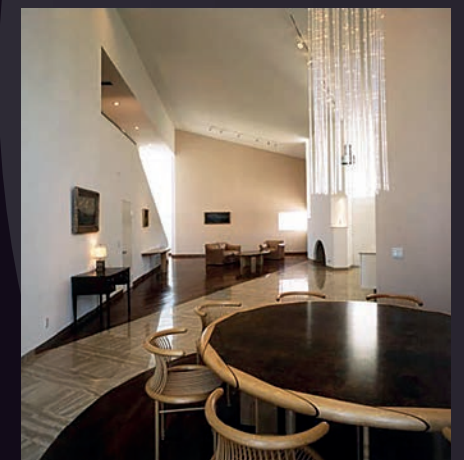
Z těch občanských mohu jmenovat Rezidenci Božíňka v Praze Jinonicích, v jejímž případě bylo architektonický výraz nutno podřídit obtížnému staveništi v prudké stráni.



Křivoklátský letohrádek



Dům u rytíře, Mělník – rekonstrukce a dostavba budovy z 19. Století



Rezidence Lebovic / Roznicuk – Santa Barbara, California



Anděl City – multikino, Praha